



«Проект ТЕЕВ — экономика экосистем и биоразнообразие.  
Перспективы участия России и других стран СНГ»  
(The Economics of Ecosystem and Biodiversity – TEEB)  
24 февраля 2010 г., Москва



# Перспективы участия Республики Молдова в проекте ТЕЕВ

Казанцева О.И.

[okazantseva@rambler.ru](mailto:okazantseva@rambler.ru)

# Цели управления природными системами

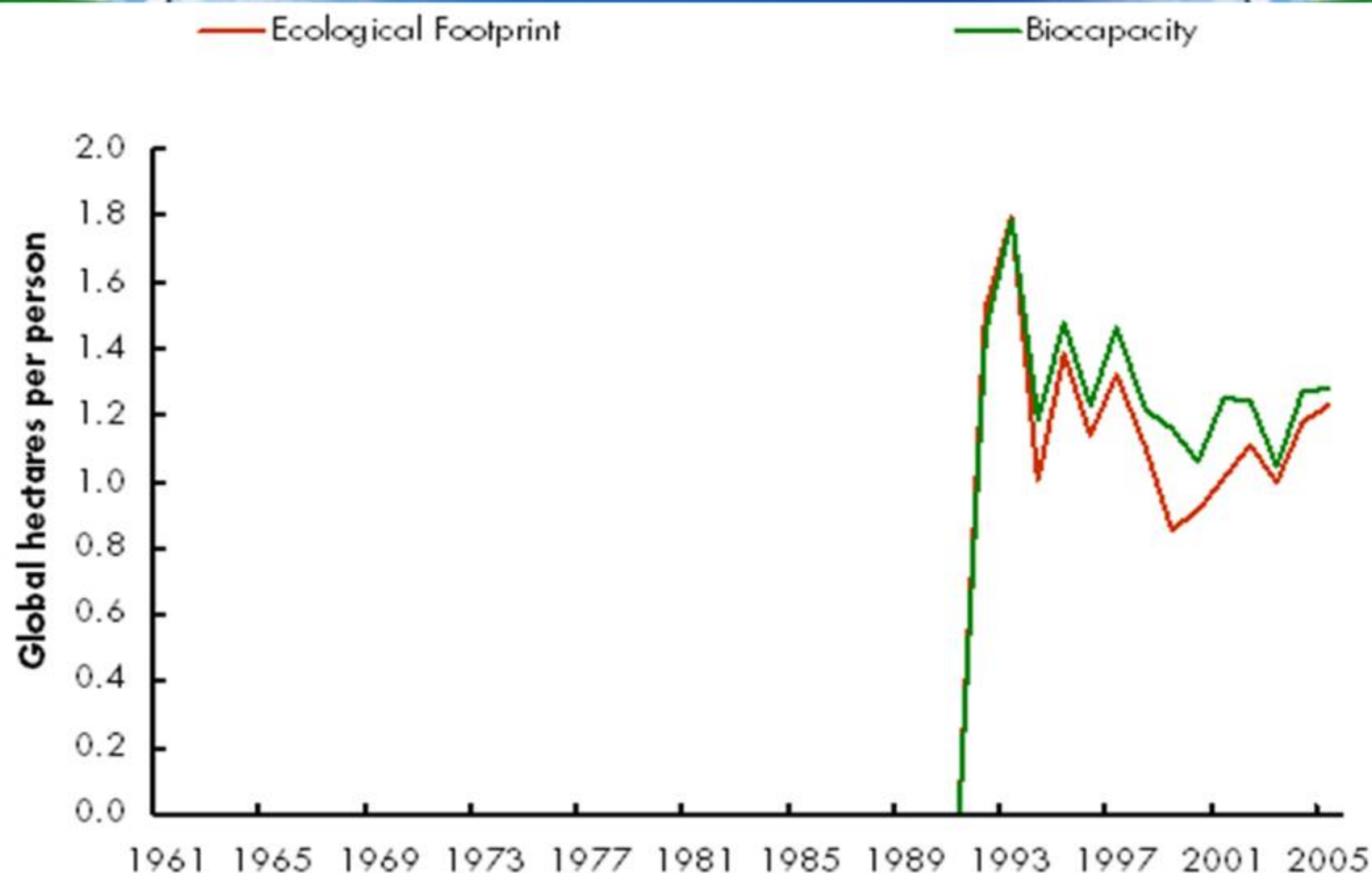
Используемые функции	Цели
Средообразующие функции	Сохранение разнообразия и постоянно поддерживаемой суммарной биомассы биосистем на естественном уровне
Информационная и духовно-эстетическая функции	Сохранение разнообразия биосистем на естественном уровне
Продукционная функция	Максимальная продуктивность (максимальный объем биомассы, устойчиво изымаемой из системы)



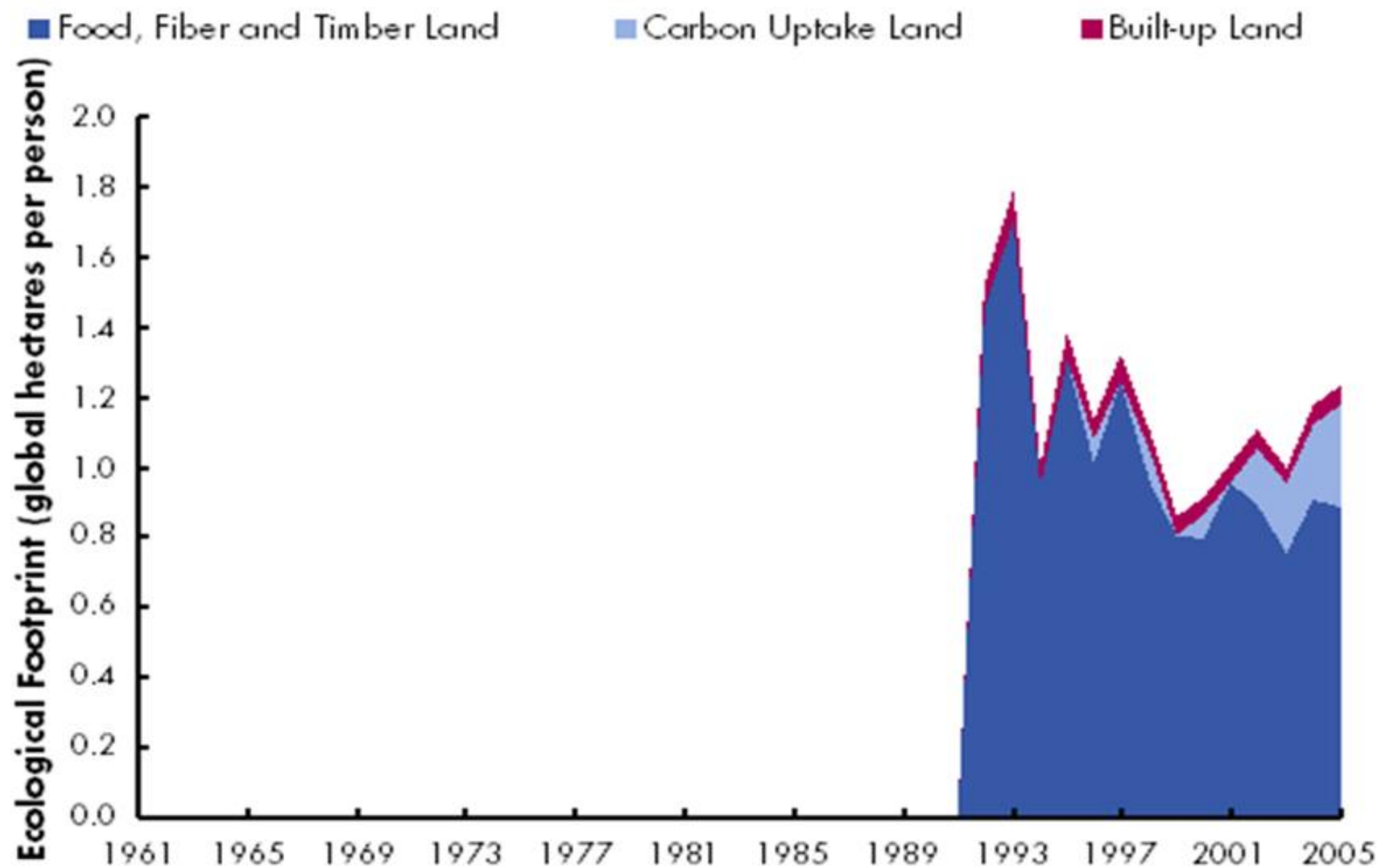
# Угрозы для биоразнообразия Молдовы

---

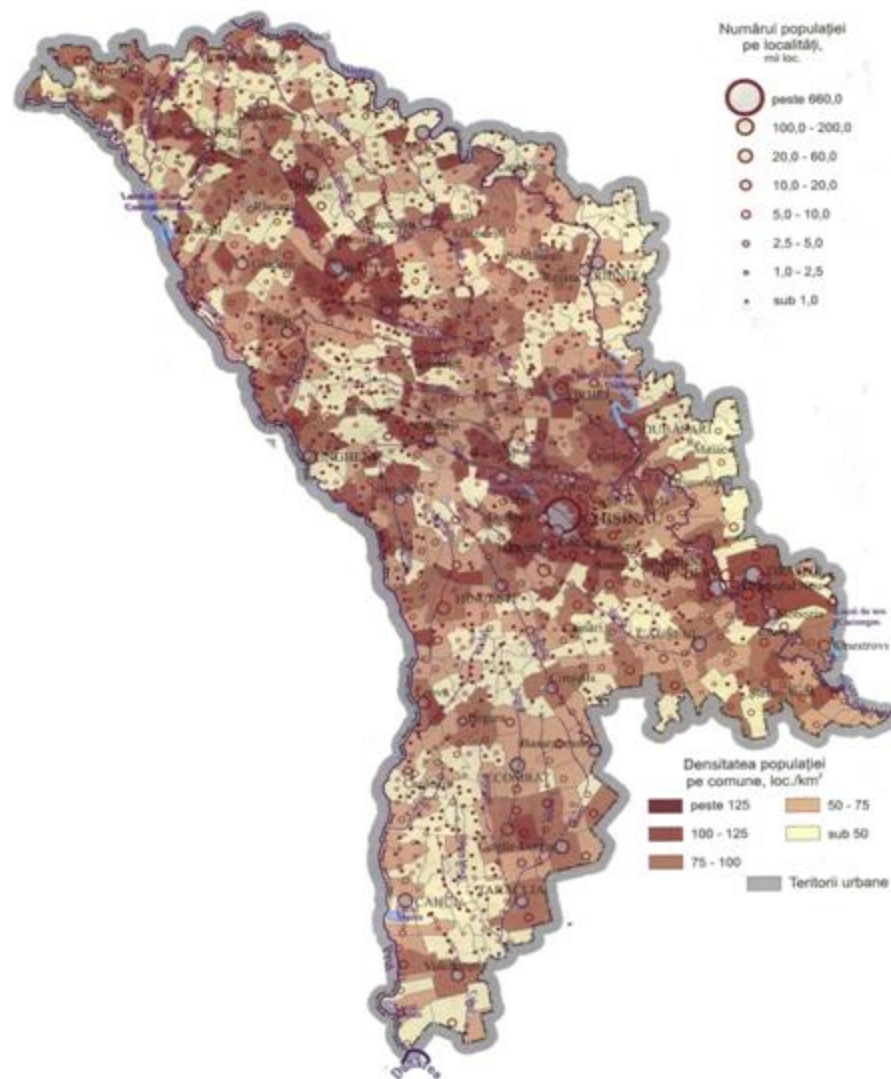
# Молдова. Биоемкость и экологический след



# Молдова. Структура экологического следа

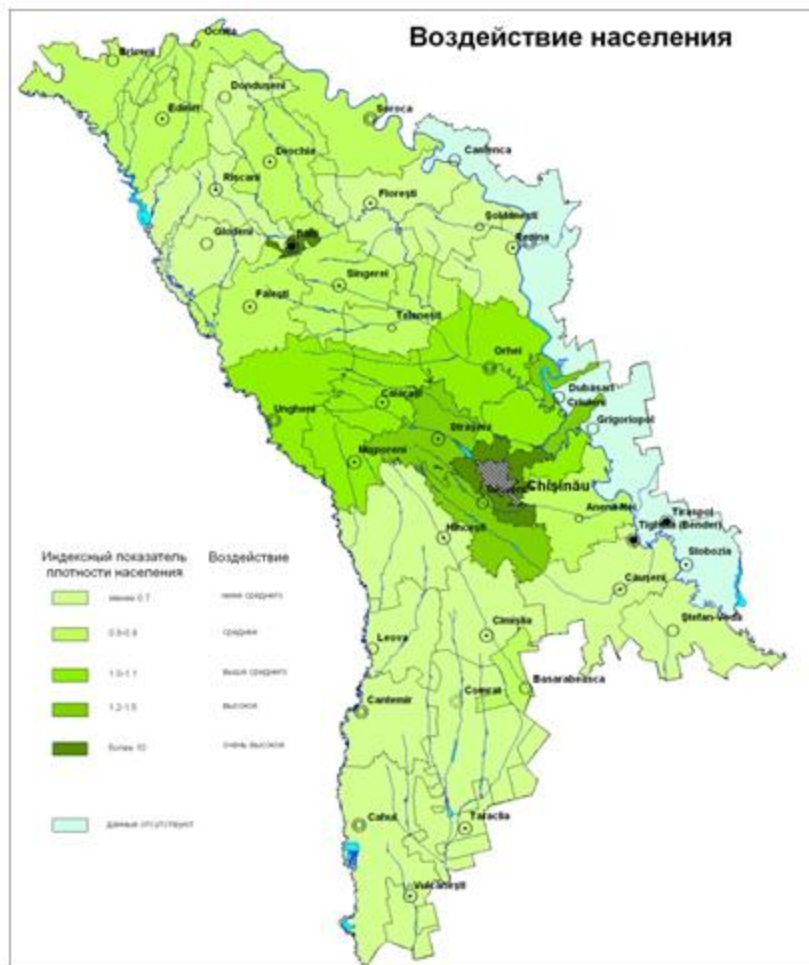


# Плотность населения (по коммунам)

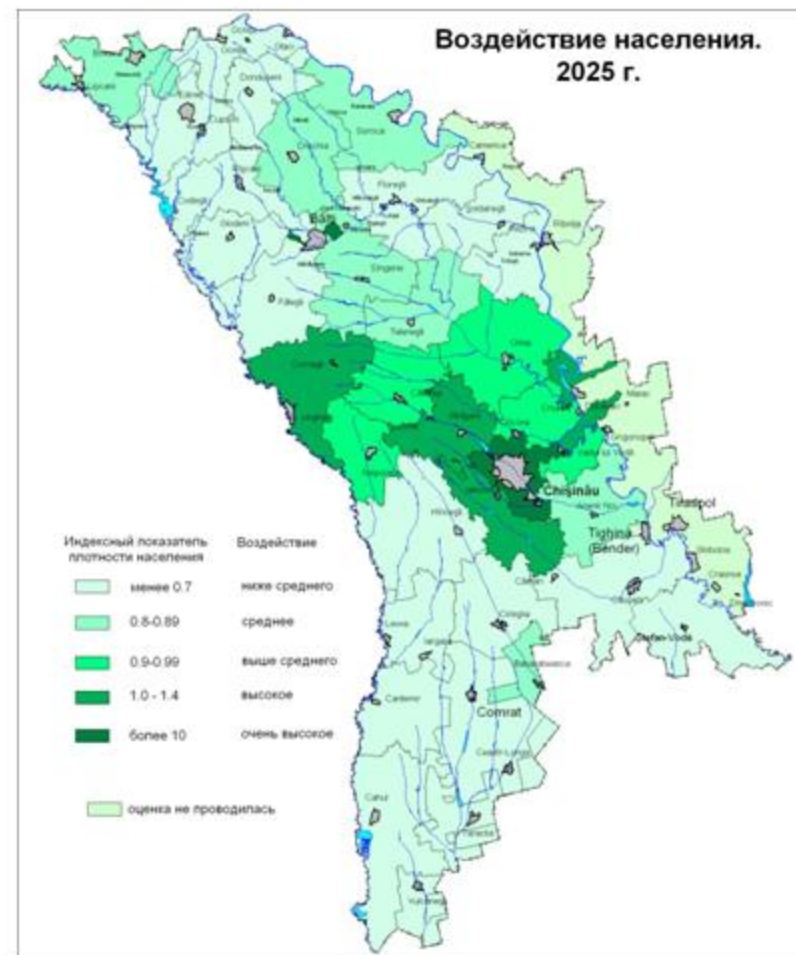


# Воздействие населения

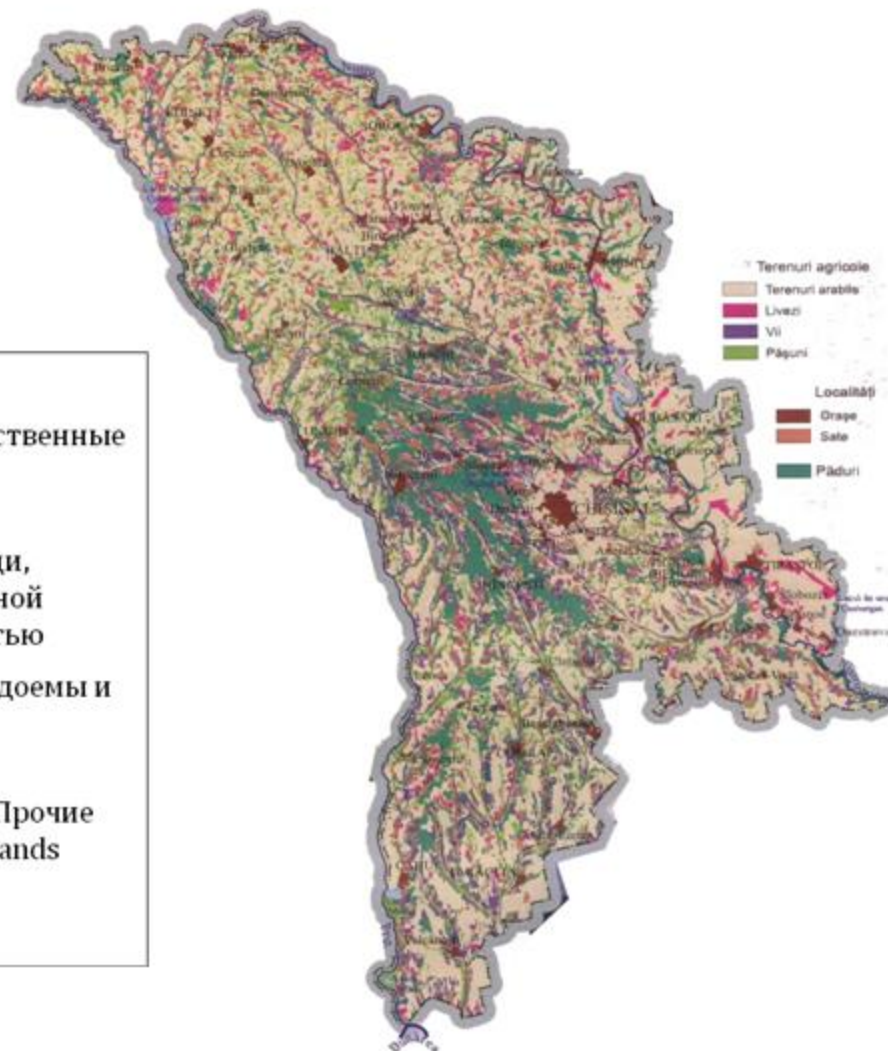
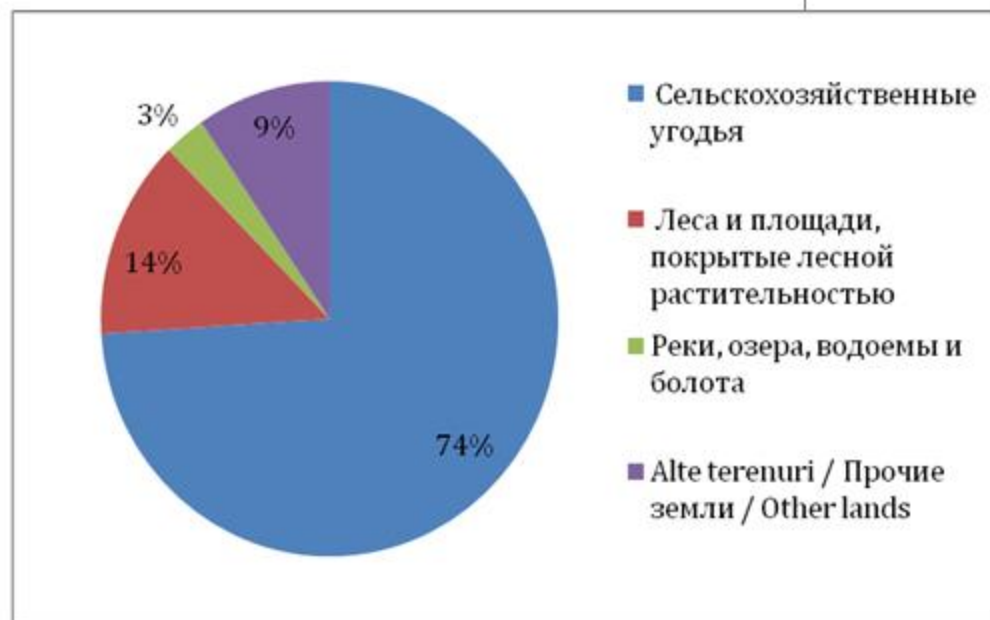
## Современное состояние



## Прогнозное состояние



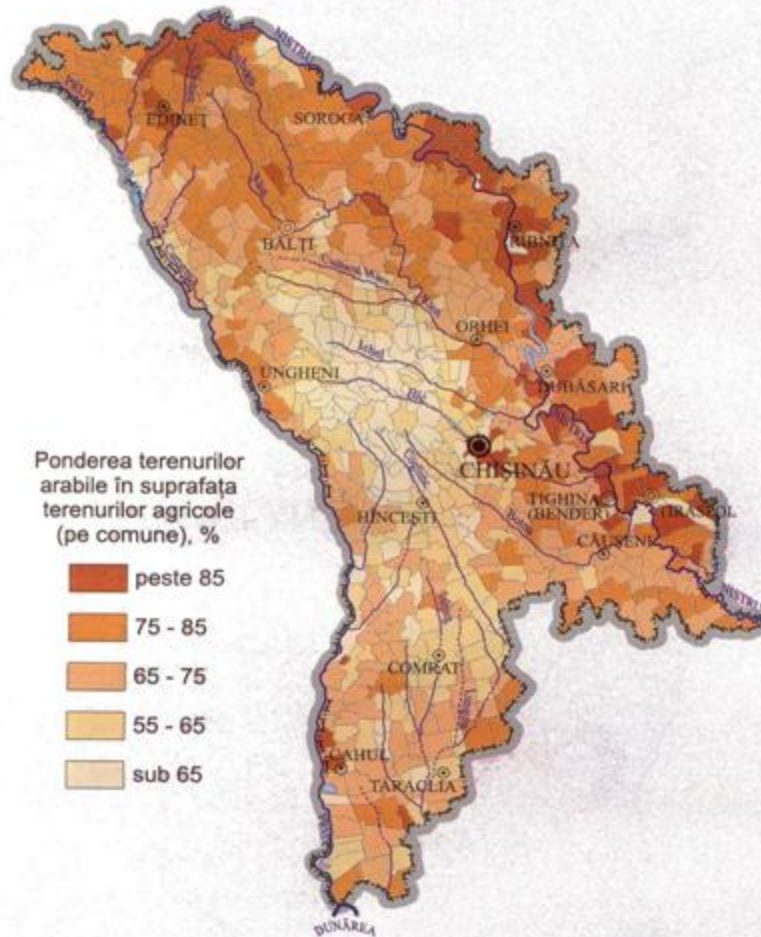
# Землепользование



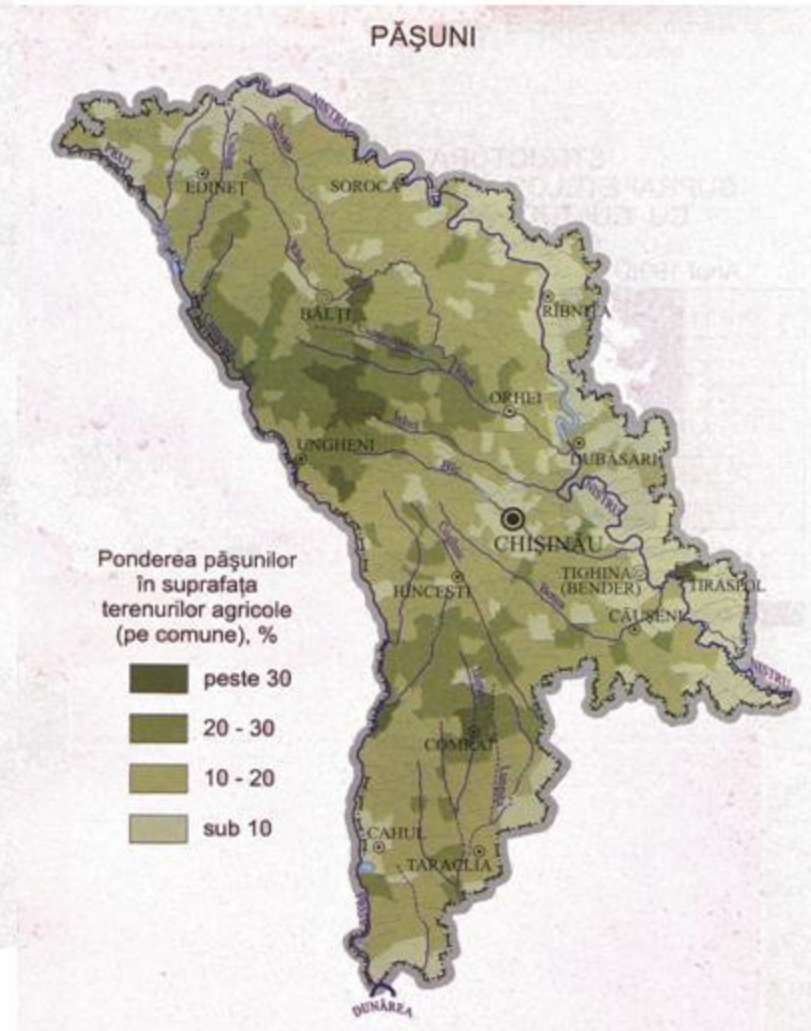


# Пахотные земли и пастбища

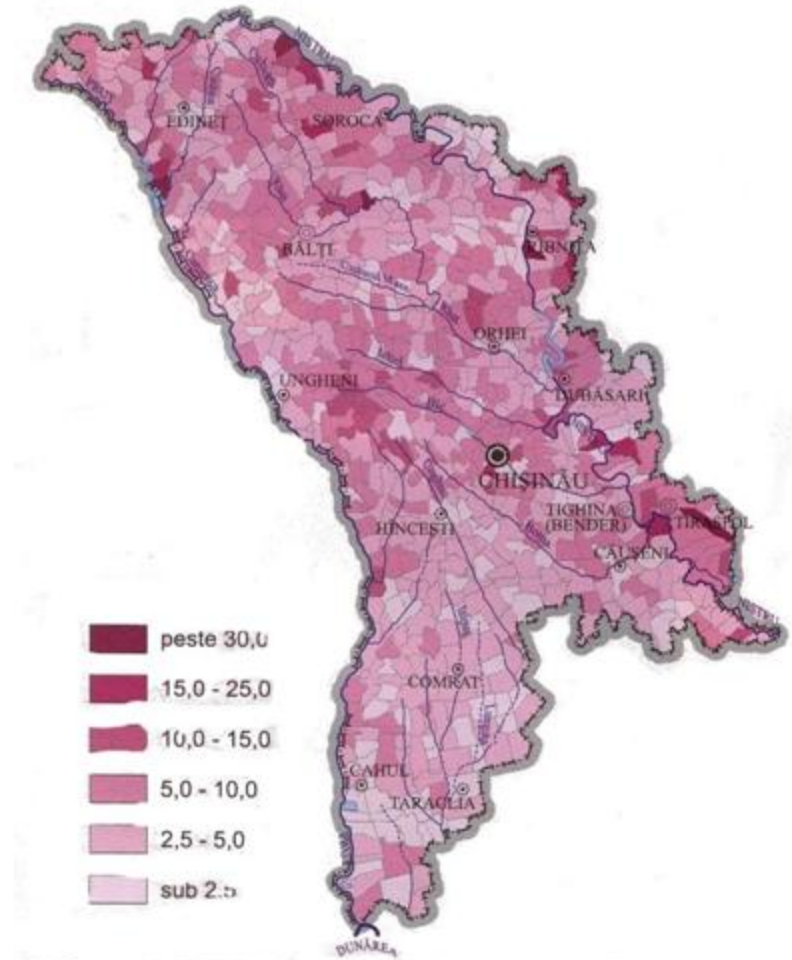
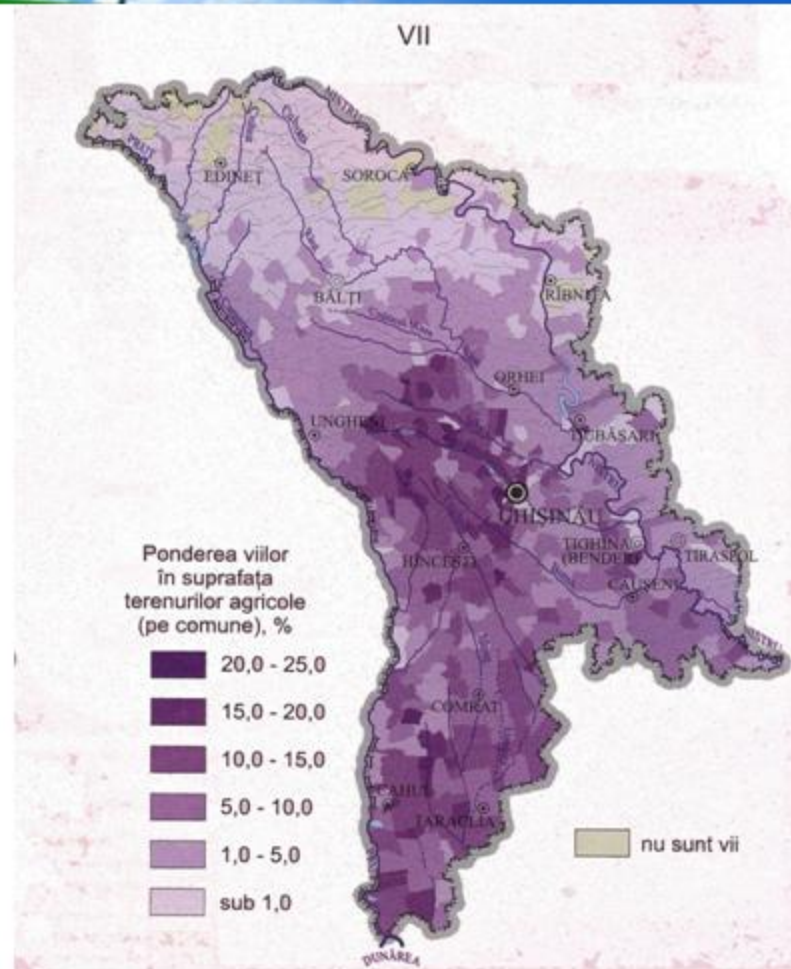
## TERENURI ARABILE



## PĂȘUNI

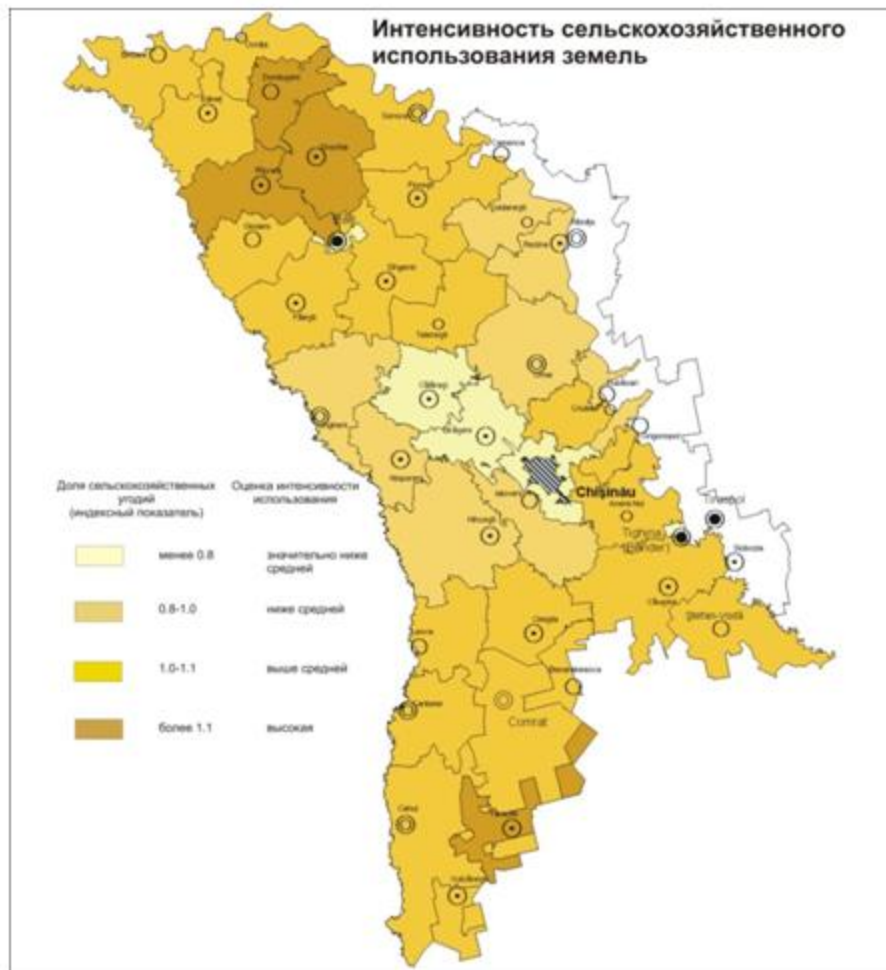


# Виноградники и сады

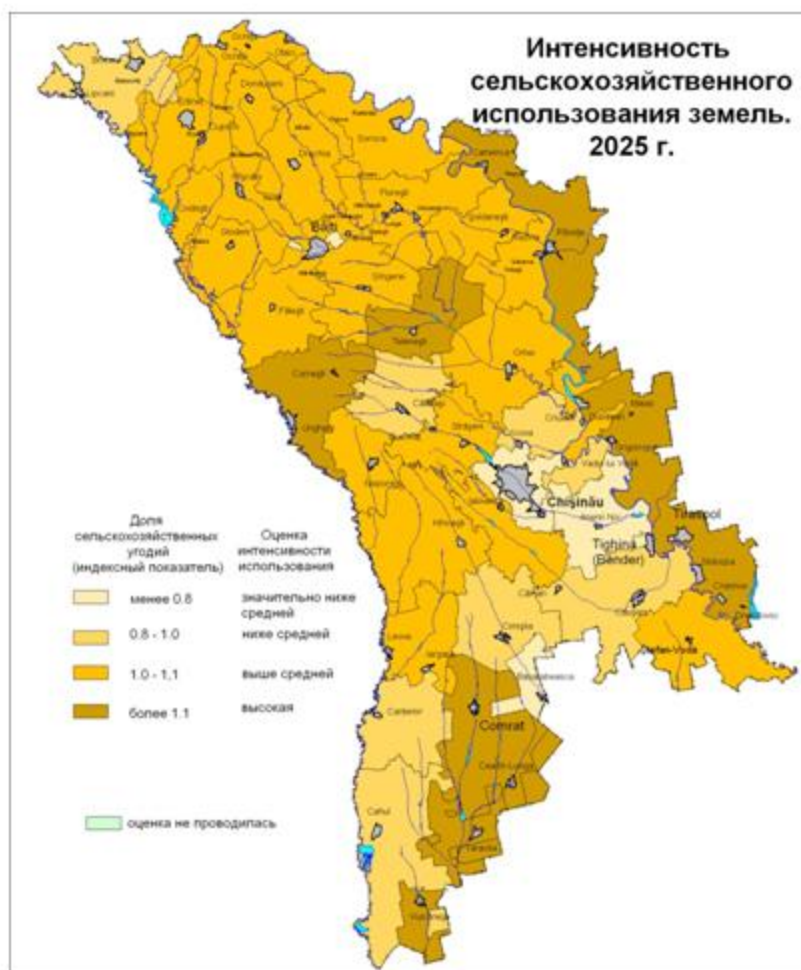


# Интенсивность использования земель

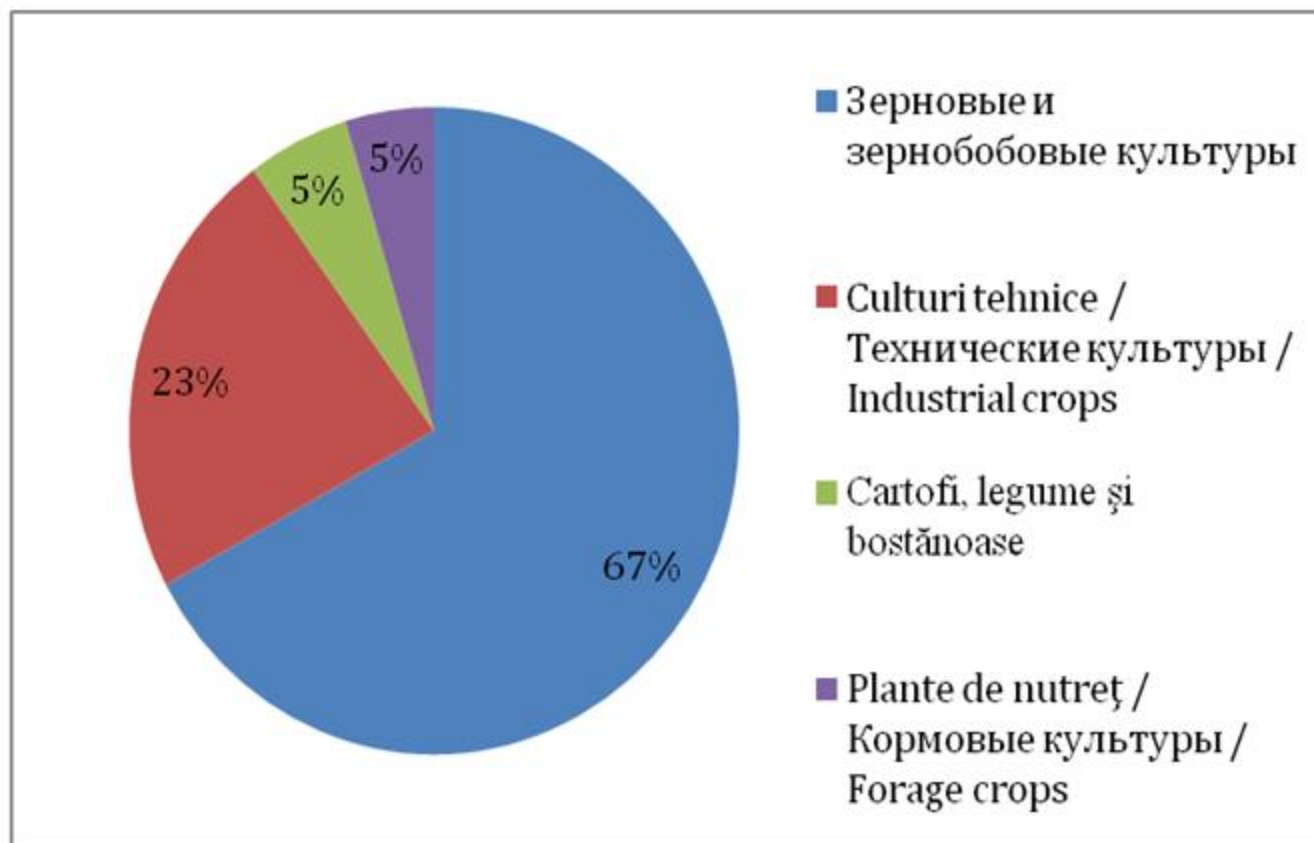
## Современное состояние



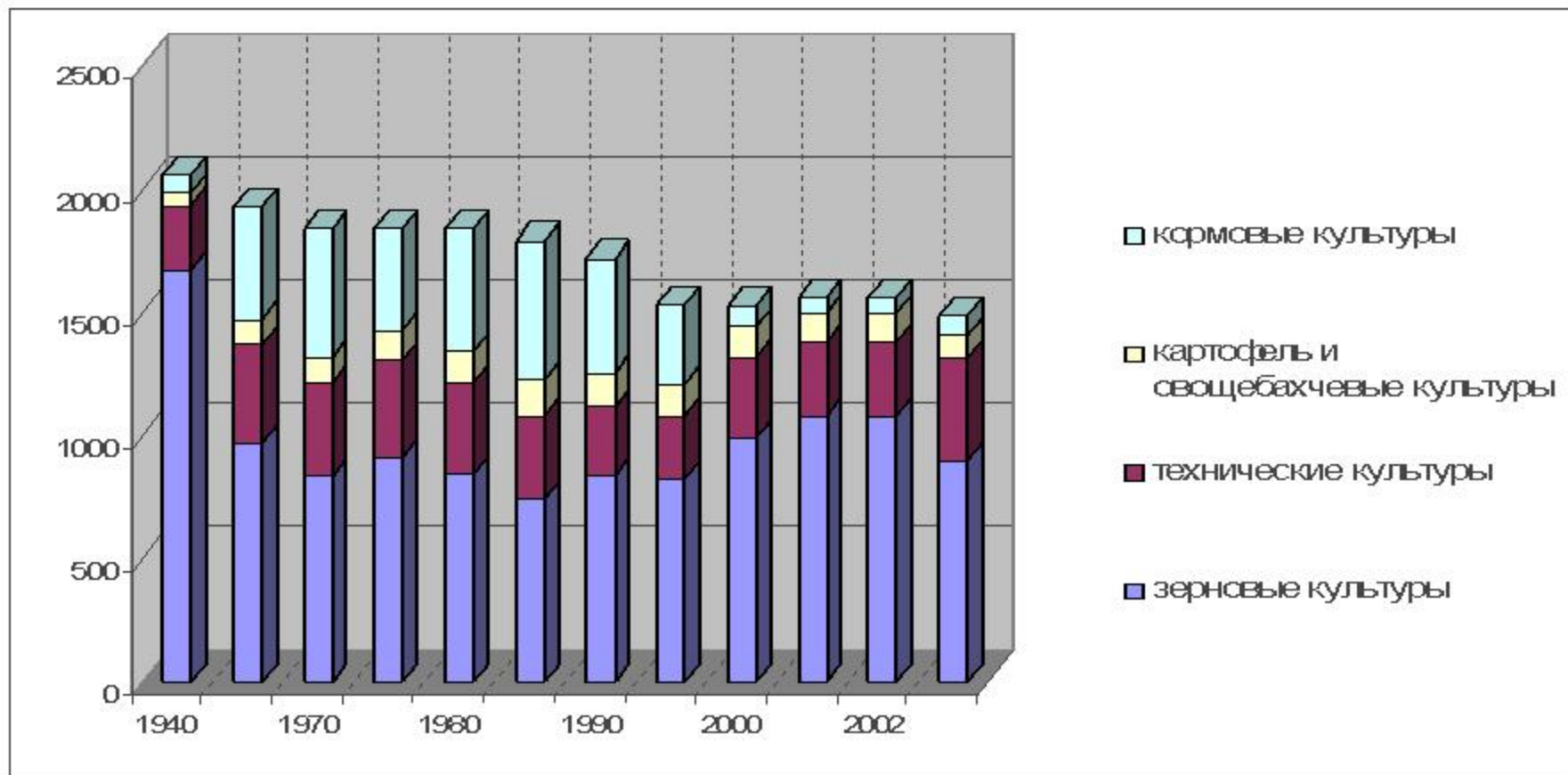
## Прогнозное состояние



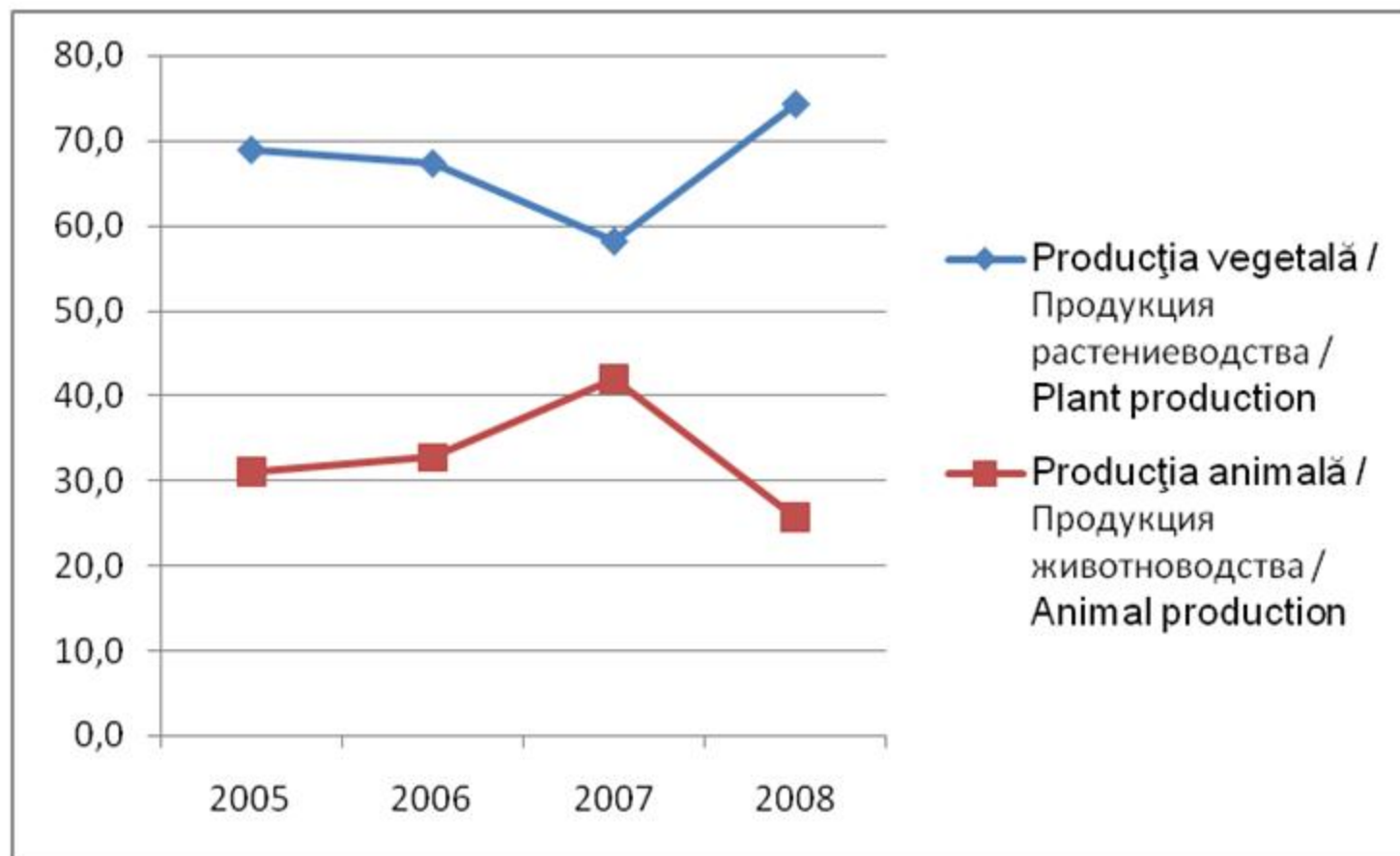
# Структура посевных площадей, 2008



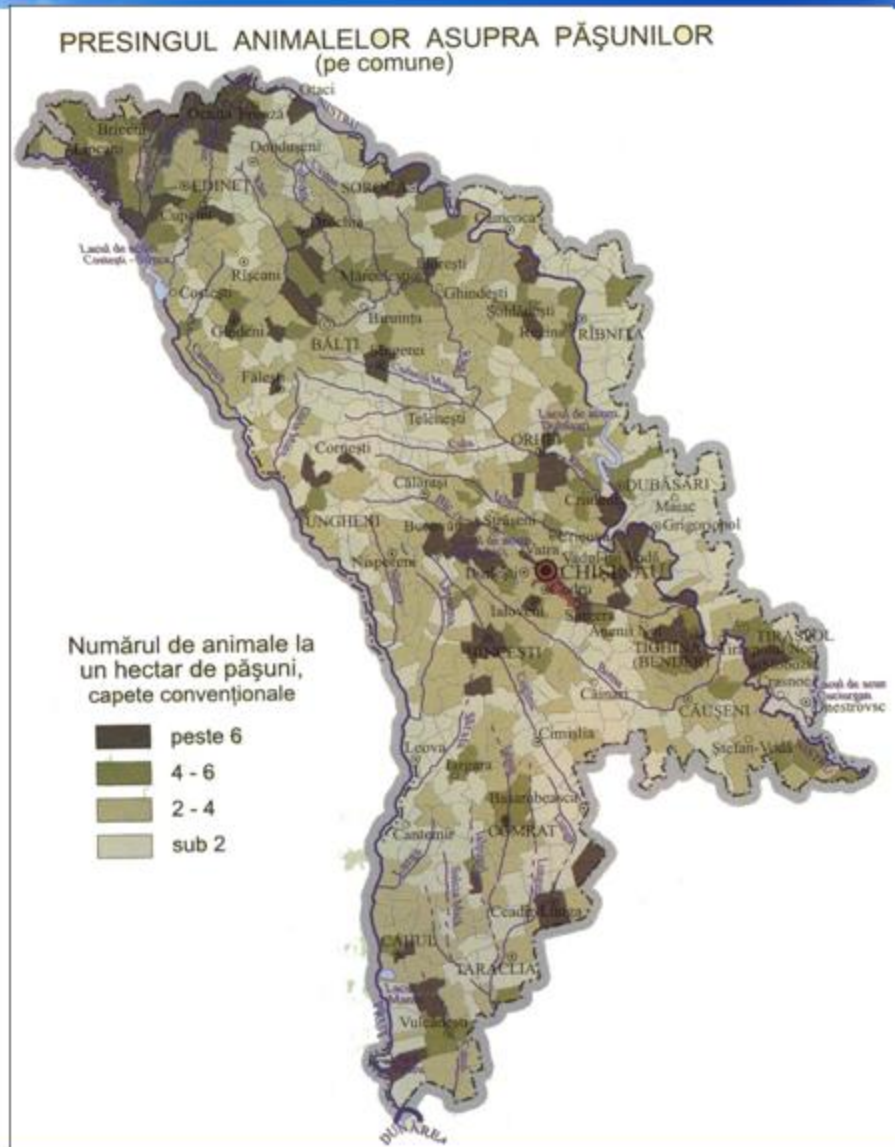
# Динамика посевных площадей



# Изменение доли растениеводства и животноводства

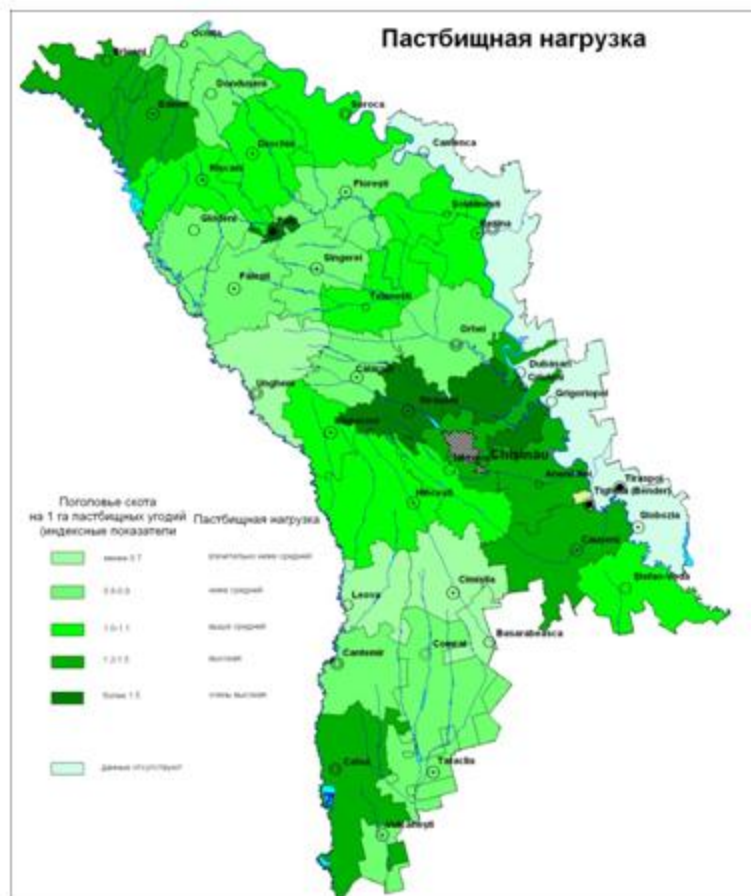


# Пастбищная нагрузка (по коммунам)

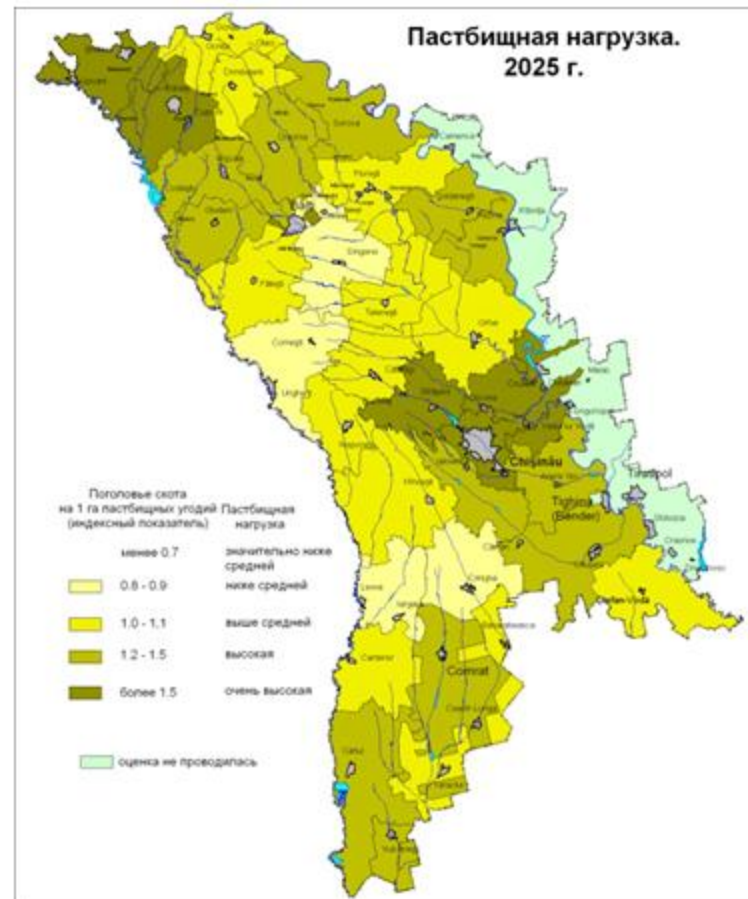


# Пастбищная нагрузка

## Современное состояние



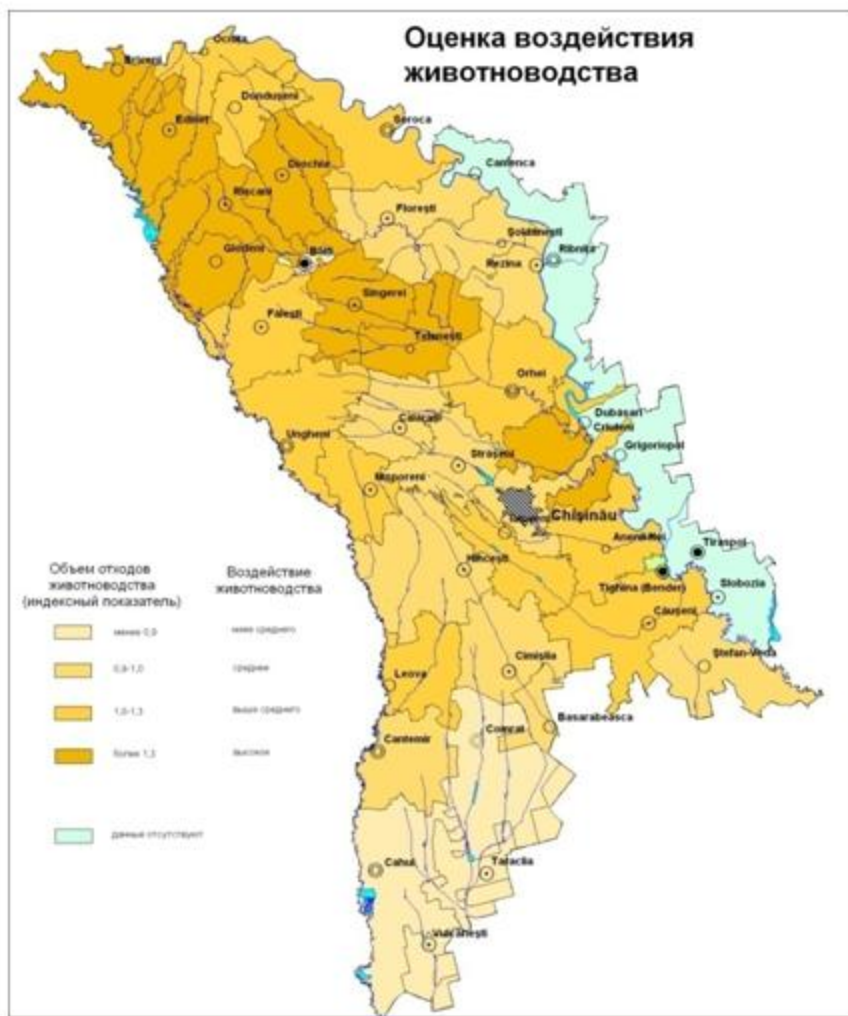
## Прогнозное состояние



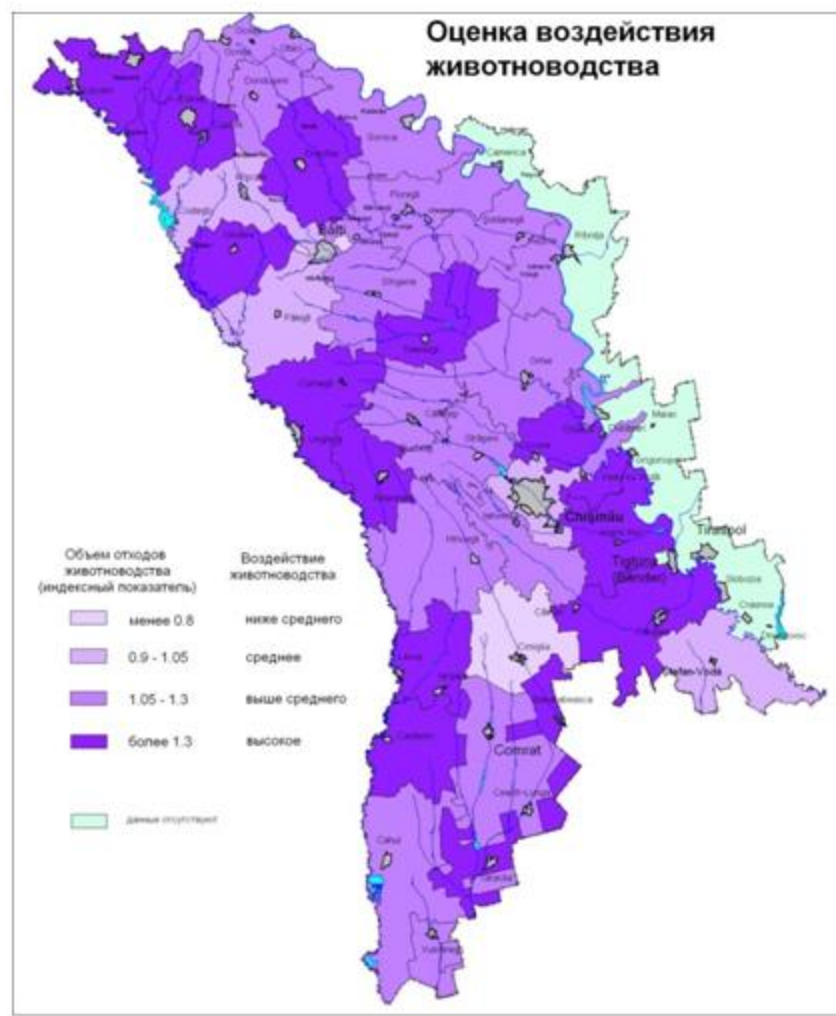


# Оценка воздействия животноводства

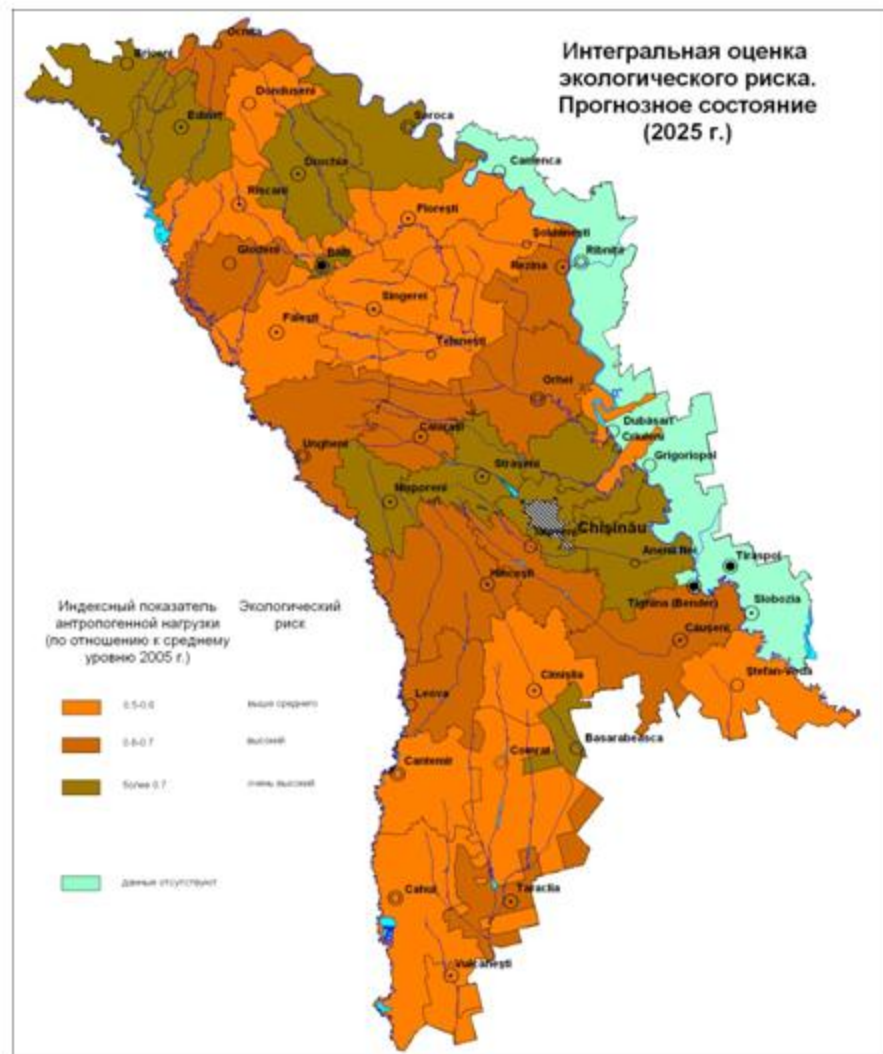
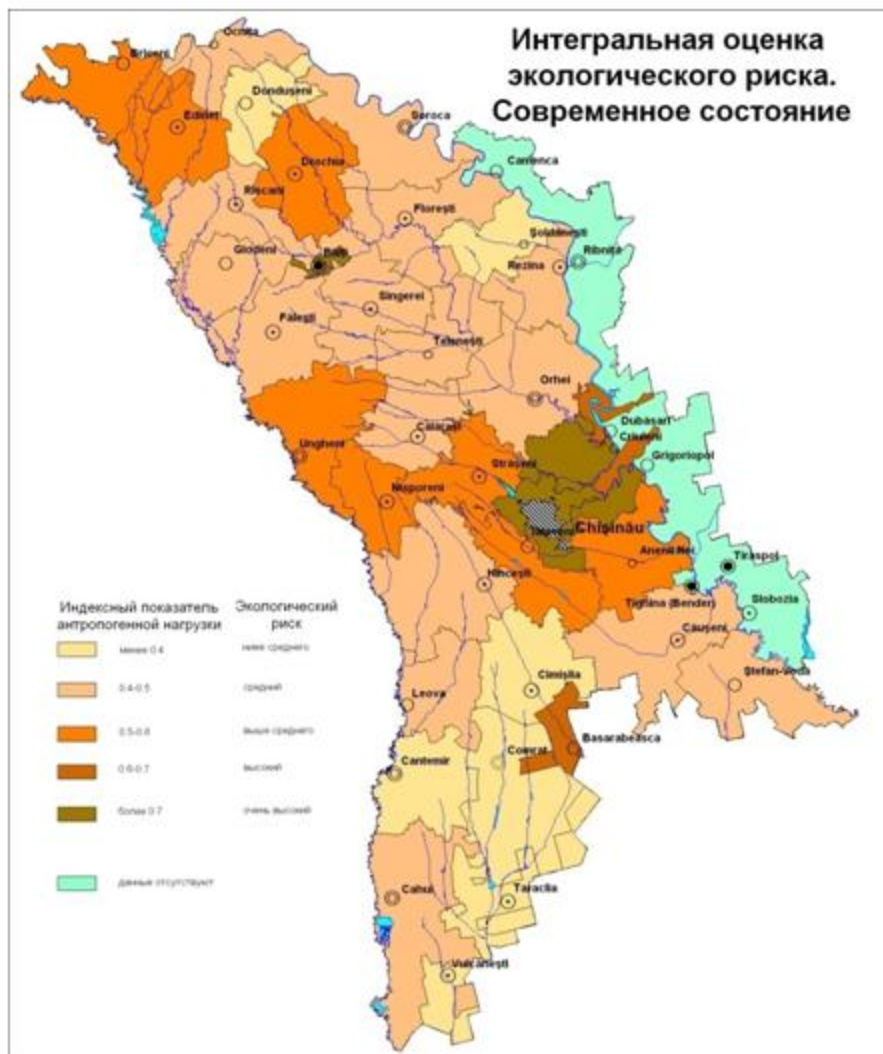
## Современное состояние



## Прогнозное состояние



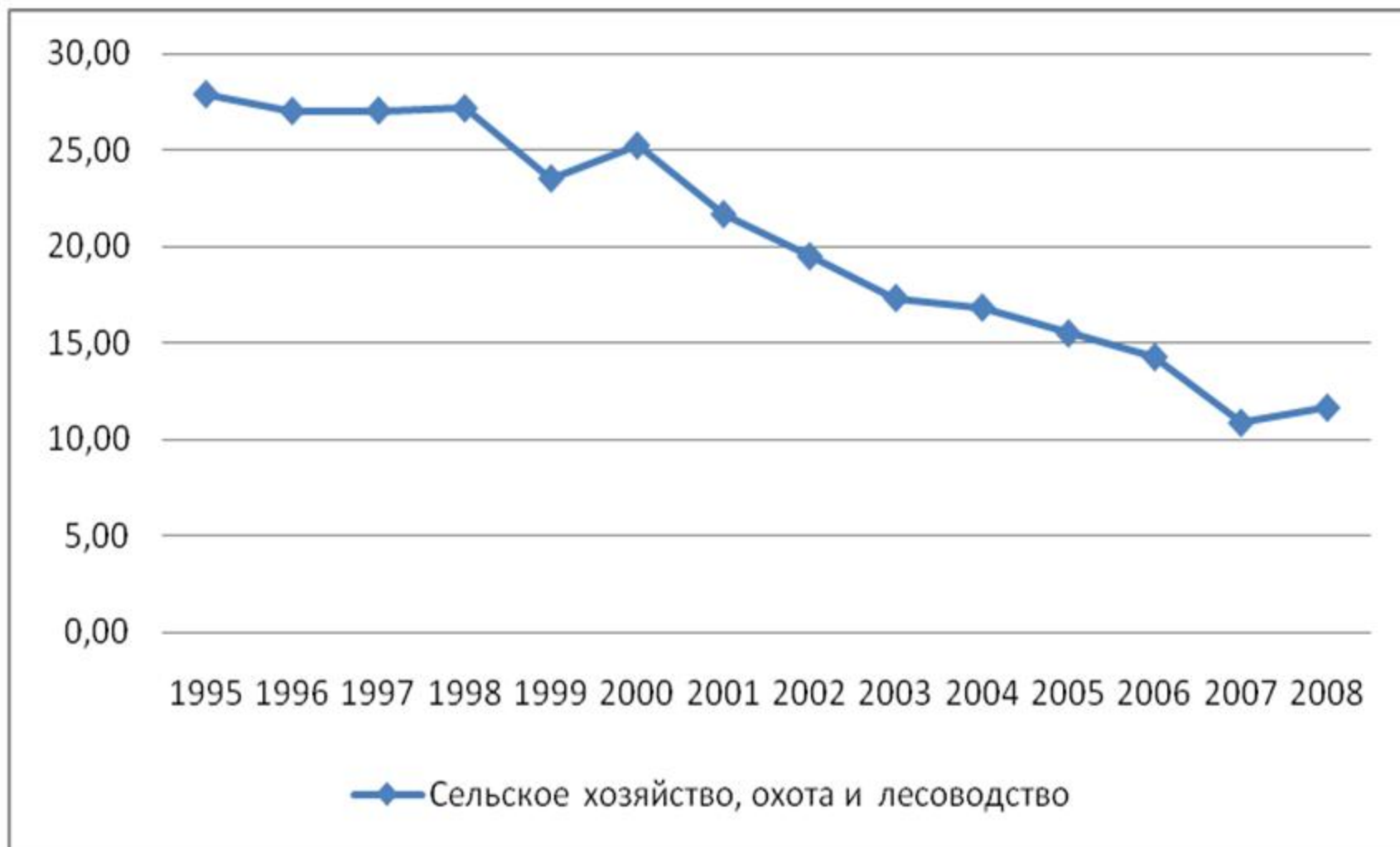
# Интегральная оценка экологического риска



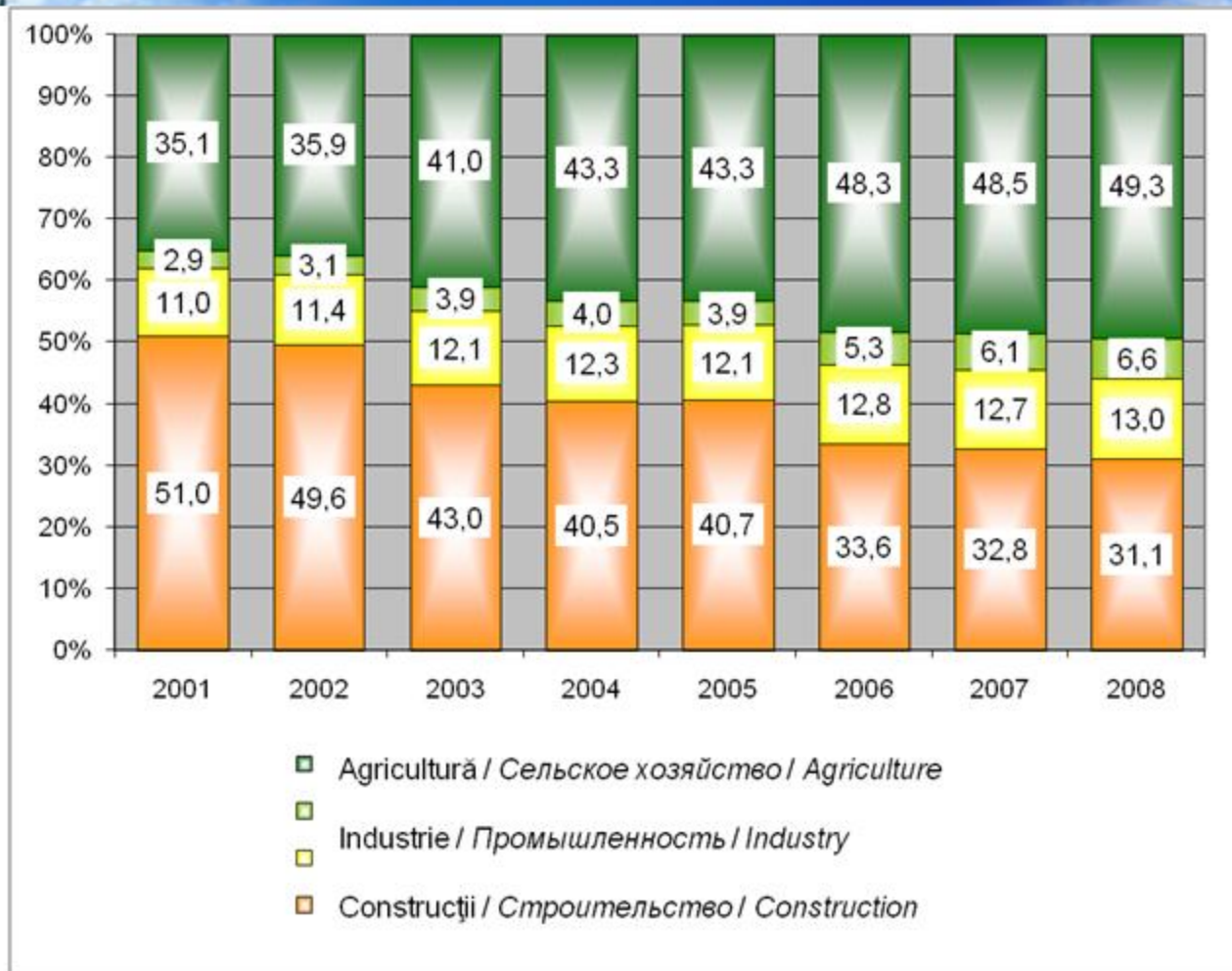
# Сельскохозяйственная статистика

Год	Доля сельского хозяйства в ВВП, %	Доля занятых в сельском хозяйстве, %	Доля расходов на продукты питания в общих расходах населения, %
1990	41,7	32,7	28,0
2004	23,0	43,3	60,4
2008	11,7	49,3	40,2

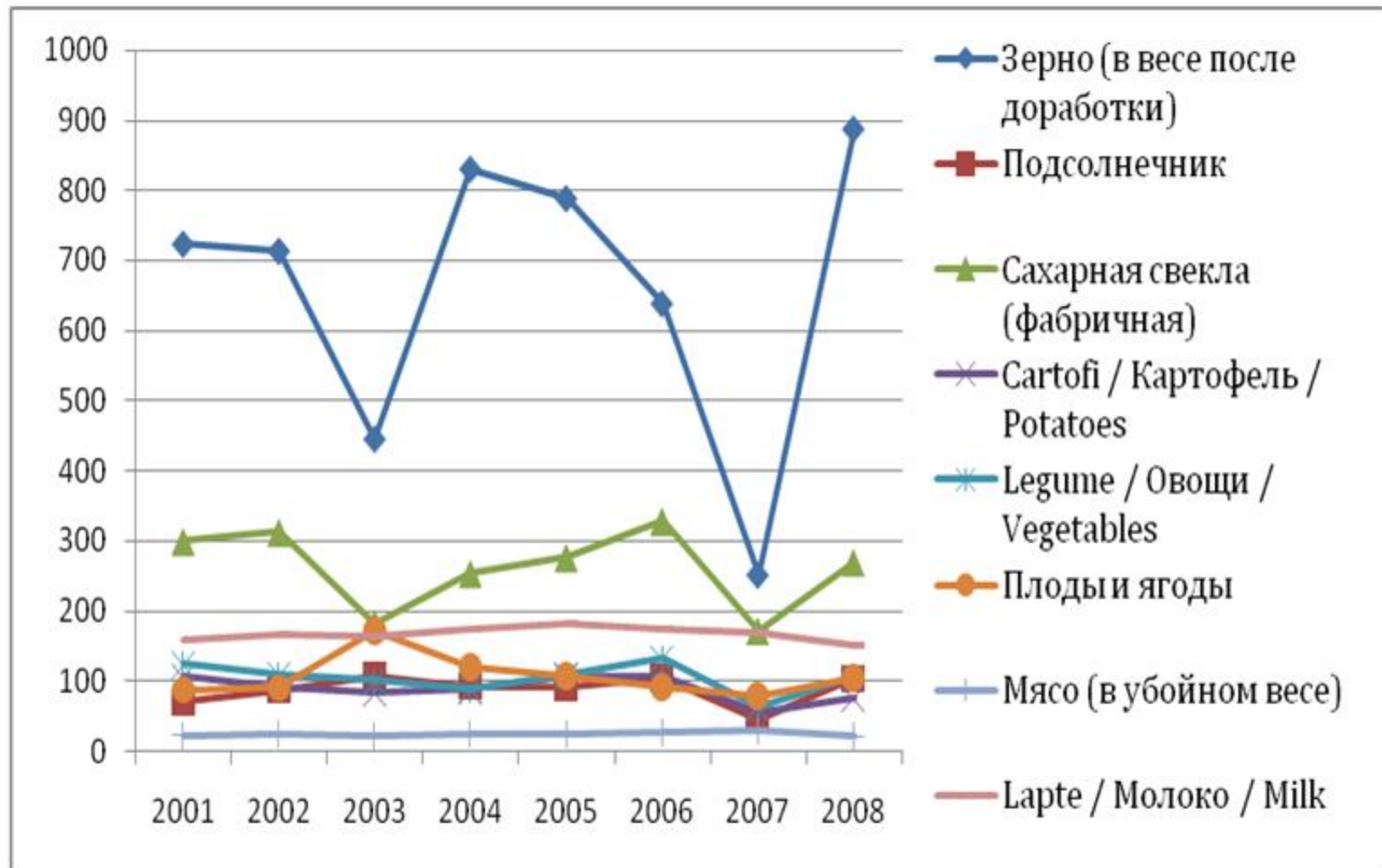
# Изменение доли в структуре ВВП



# Распределение занятого населения



# Производство основных продуктов с/х на душу населения, кг





**Подходы к оценке.  
Перспективы участия  
Молдовы в ТЕЕВ**

---

**Эколого-хозяйственная  
несбалансированность  
территории**

**Экосистемные услуги Днестра**

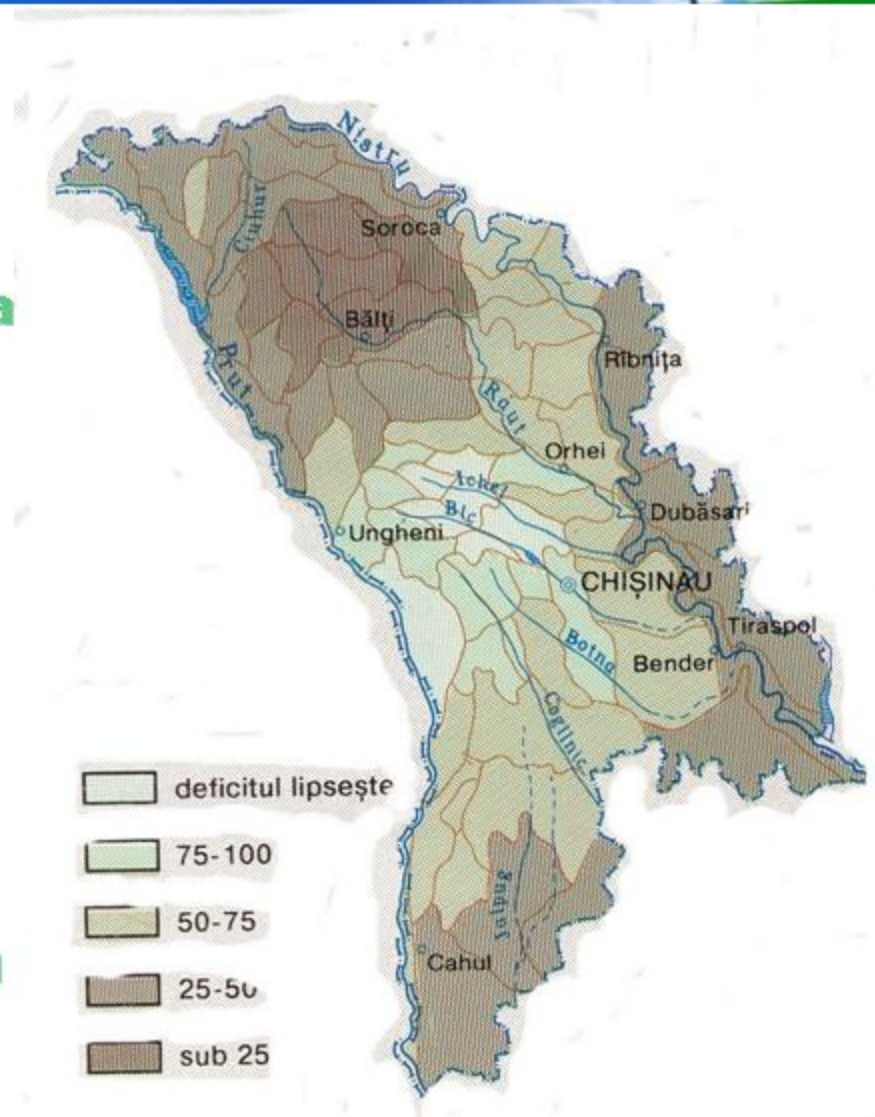
- ❖ водоочистительная способность
- ❖ привлекательность как объекта туризма
- ❖ рыбная продуктивность
- ❖ адаптация к изменениям климата

**Искусственные пруды**

**Проблемы ирригации**

**Средорегулирующие функции  
андшафтов**

**Борьба за заповедники**





# Перспективы участия Молдовы в проекте ТЕЕВ

- ❖ **Определяются возможностями отработки методических вопросов экономической оценки геосистем и биоразнообразия не только на национальном и местном уровнях, но и в трансграничном аспекте.**
-



Благодарю за внимание !

[okazantseva@rambler.ru](mailto:okazantseva@rambler.ru)

